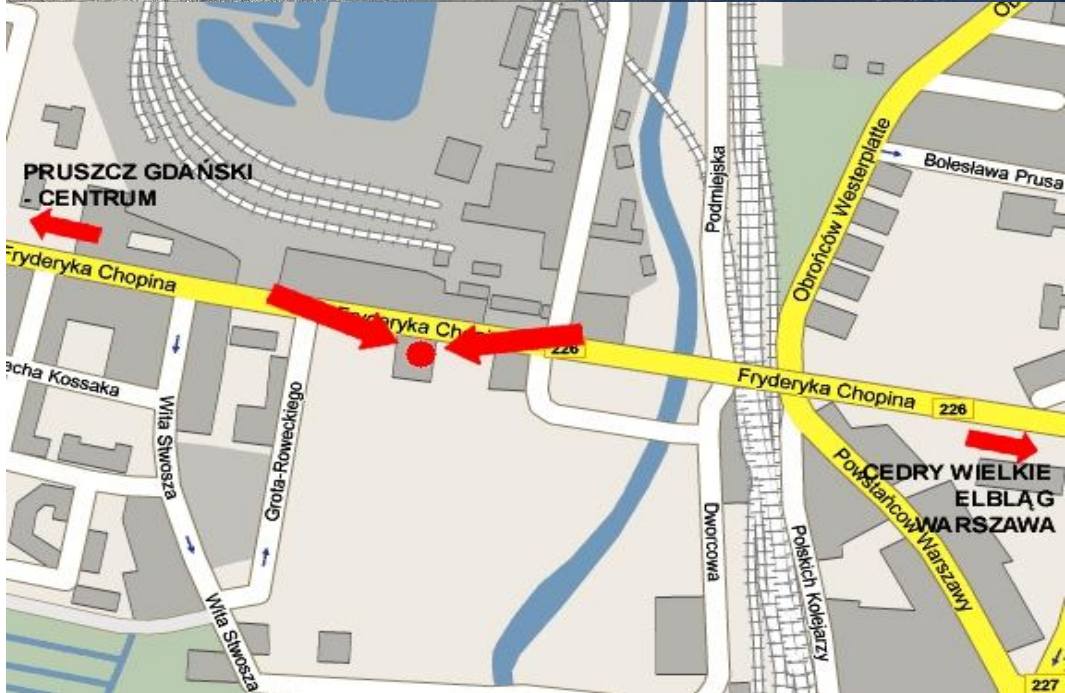
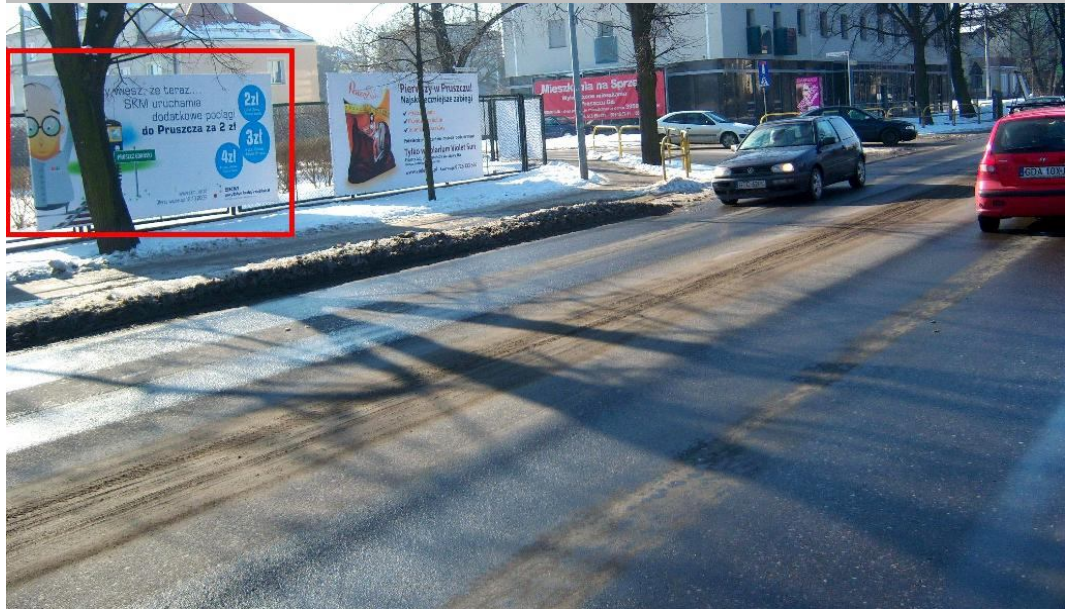


PG 49 C – Pruszcz Gdański Chopina Stadion



- billboard znajduje się w Pruszczu Gdańskim przy ul. Chopina
- bardzo dobry najazd dla wszystkich przemieszczających się ul. Chopina w obie strony. Ul. Chopina stanowi jedyną drogę łączącą centrum Pruszcza Gdańskiego z osiedlem Wschód
- praktycznie przez cały dzień samochody stoją w tym miejscu w korku, co znacznie wzmacnia przekaz reklamowy

Wymiary:	szer. 5,04 m x wys. 2,38 m
Powierzchnia:	12 m ²
Oświetlenie:	tak
Materiał:	baner
Cena katalogowa:	PLN + VAT / miesiąc
Cena druku:	PLN + VAT / m ²
Montaż:	PLN + VAT